

# Innkortningsløkke – FRAM SK

nøsted &

FRAM SK innkortningsløkke i grade 8-stål med praktisk sideåpen utforming for rask innføring av kjetting i løfte- og sikringsystemer.

FRAM SK er en innkortningsløkke med sideåpent design, noe som gjør det enkelt å sette inn kjettingen uten demontering av andre komponenter. Dette gir raskere og mer fleksibel håndtering, spesielt i systemer der innkortning må gjøres hyppig eller under trange forhold.

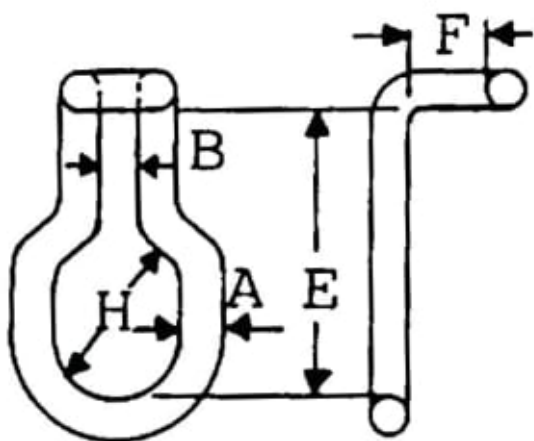
Til tross for sideåpningen gir SKvarianten sikker lastfordeling og høy styrke takket være grade 8-materiale og solid konstruksjon. Den blå overflatebehandlingen beskytter mot korrosjon og gir visuell identifikasjon av sikkerhetsklassen.



## Kort forklart

- Sideåpen konstruksjon = enklere og raskere kjettinginnføring
- Mer fleksibel i bruk, spesielt ved justeringer
- Velges ofte når effektivitet og tilgjengelighet er viktig

Farge	Blå
Materiale	Grade 8
Produsert i henhold til	NS-EN 1677-4
Varemerke	FRAM



Les mer om produktet her:

<https://john-dahle.no/product?number=0210861VM>