

Innkortningsløkke – FRAM SR

nøsted &

FRAM SR innkortningsløkke i grade 8-stål, utformet med lukket konstruksjon for sikker og stabil innkortning av løftekjetting.

FRAM SR er en tradisjonell innkortningsløkke med fullt lukket design, som gir høy stabilitet ved innkortning av kjetting. Den lukkede geometrien reduserer risikoen for utilsiktet sidebelastning og sørger for jevn fordeling av kreftene i løftesystemet.

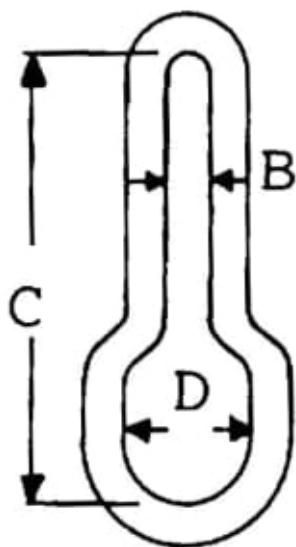
Den blå overflatebehandlingen gir effektiv korrosjonsbeskyttelse og gjør løkken lett å identifisere som en grade 8-komponent. SRvarianten brukes i løfteoperasjoner der maksimal sikkerhet og låst posisjonering av kjettingen er viktig.



Kort forklart

- Lukket konstruksjon = høy stabilitet
- Mindre sideinnføring, mer kontrollert bruk
- Foretrukket i systemer der kjettingen skal ligge låst og stabilt gjennom hele løftet

Farge	Blå
Materiale	Grade 8
Produsert i henhold til	NS-EN 1677-4
Varemerke	FRAM



Les mer om produktet her:

<https://john-dahle.no/product?number=0210841VM>