

# Dekksbrakett DF-66

Art.nr.: 0380080

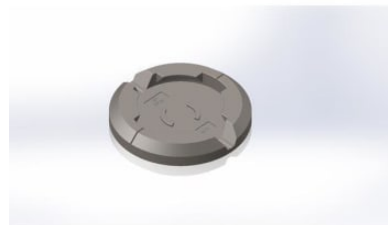
Opphøyd dekkbrakett med breech baseutførelse, utviklet for sikker låsing av containere på fartøy. DF66 sveises direkte på dekk og brukes sammen med breech base bottom twistlock for pålitelig sikring av containerhjørner.

Dekksbrakett DF66 er en raised breech base foundation konstruert for permanent montering ved sveising på dekk på fartøy og offshoreinstallasjoner. Braketten fungerer som fundament for en breech base bottom twistlock, som brukes til å låse containerens corner castings sikkert mot dekket.

Ved bruk føres twistlocken ned i sokkelen, og låses på plass med en roterende bevegelse. Når twistlocken er låst, sikres containeren effektivt mot både vertikale og horisontale krefter som oppstår under sjøtransport.

DF66 er produsert i høystyrkestål (SCW480) og har malt overflate for beskyttelse og god synlighet. Den kompakte, opphøyde konstruksjonen gir enkel tilgang ved montering og bruk, samtidig som den tåler svært høye belastninger. Produktet er spesielt egnet for containerskip, offshorefartøy og andre maritime applikasjoner der sikker og standardisert containersikring er avgjørende.

Produktet er merket med ILS og produktkode, samt batchnummer med produksjonsmåned og -år for full sporbarhet.



Vekt	2.92 kg
Materiale	Stål
Overflatebehandling	Malt
Modell	DF-66
HS kode	73269000
COO	-
Salgsenhet	STK
Hovedforpakning (stk)	0



Les mer om produktet her:

<https://john-dahle.no/product?number=0380080>